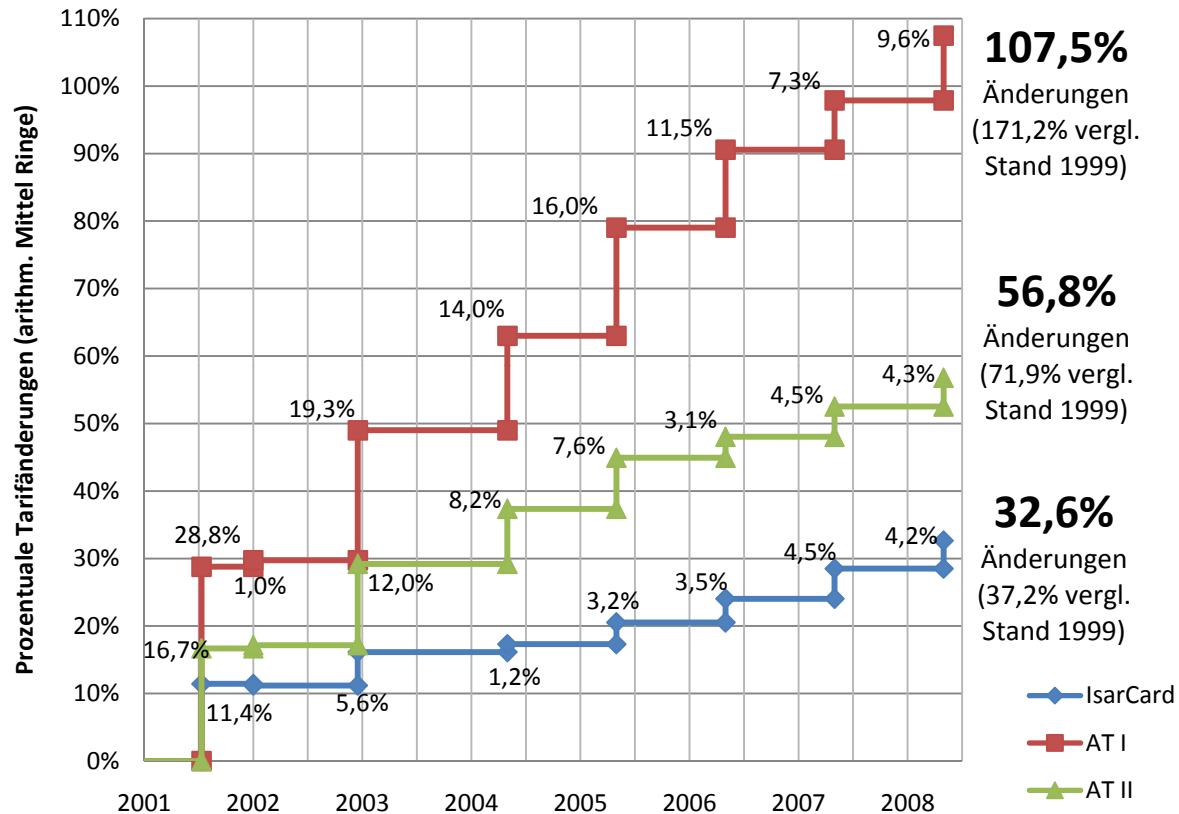


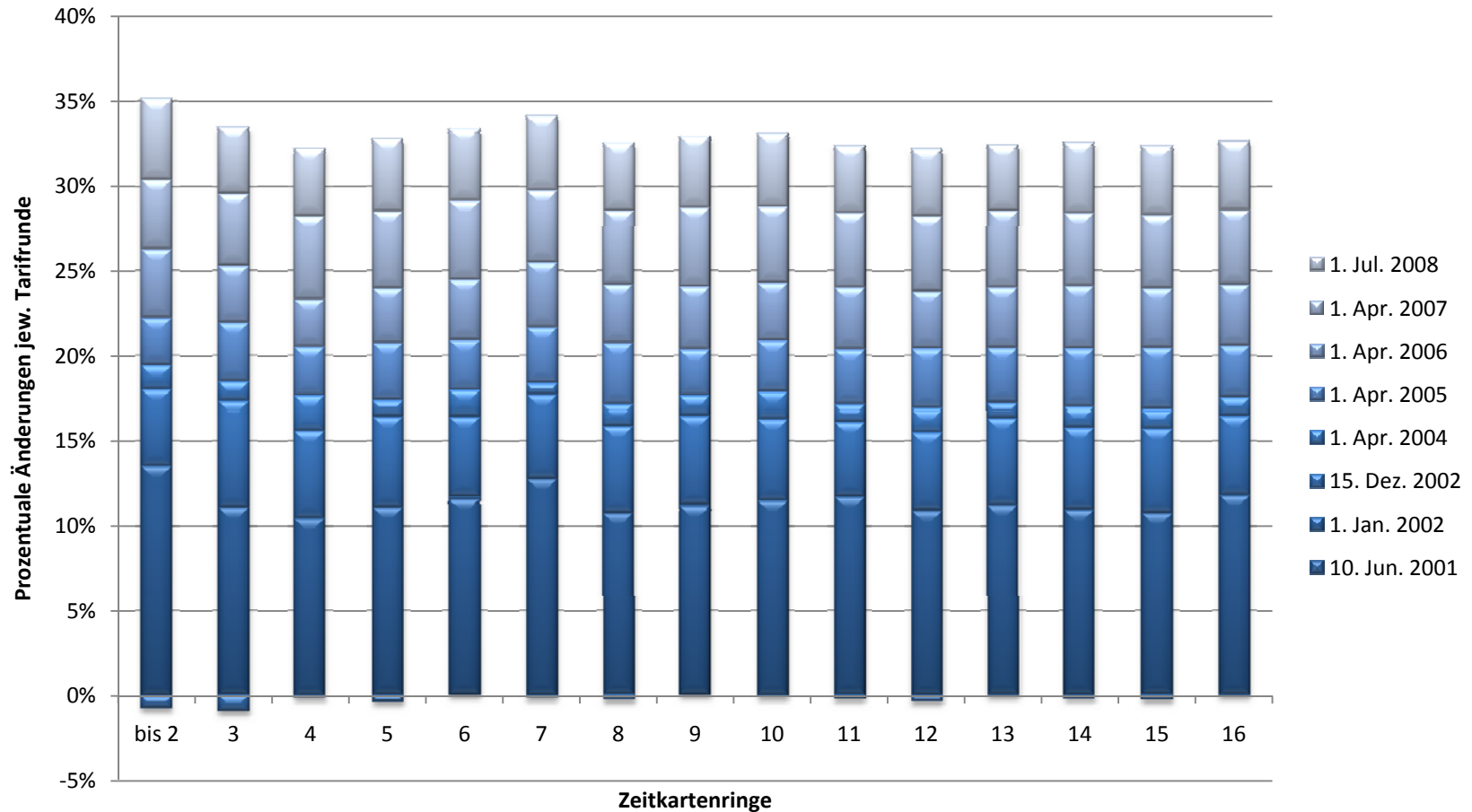
# Vergleich MVV Zeitkartentarife Isarcard und Ausbildung seit 2001



- Ausgleichszahlung nach § 45a Personenbeförderungsgesetz PBefG vom Freistaat: Kürzungen 2004 um 4%, 2005 um 8%, 2006 um 12% -> **Entwicklung AT I und II**
- Finanzausgleich vom Freistaat an Kommune: Kosten der Schülerbeförderung (Art. 10a FAG), sofern über 3km (2km bei Jahrgst. 1 bis 4) bzw. über 370 Euro pro Jahr -> **Entwicklung AT I**

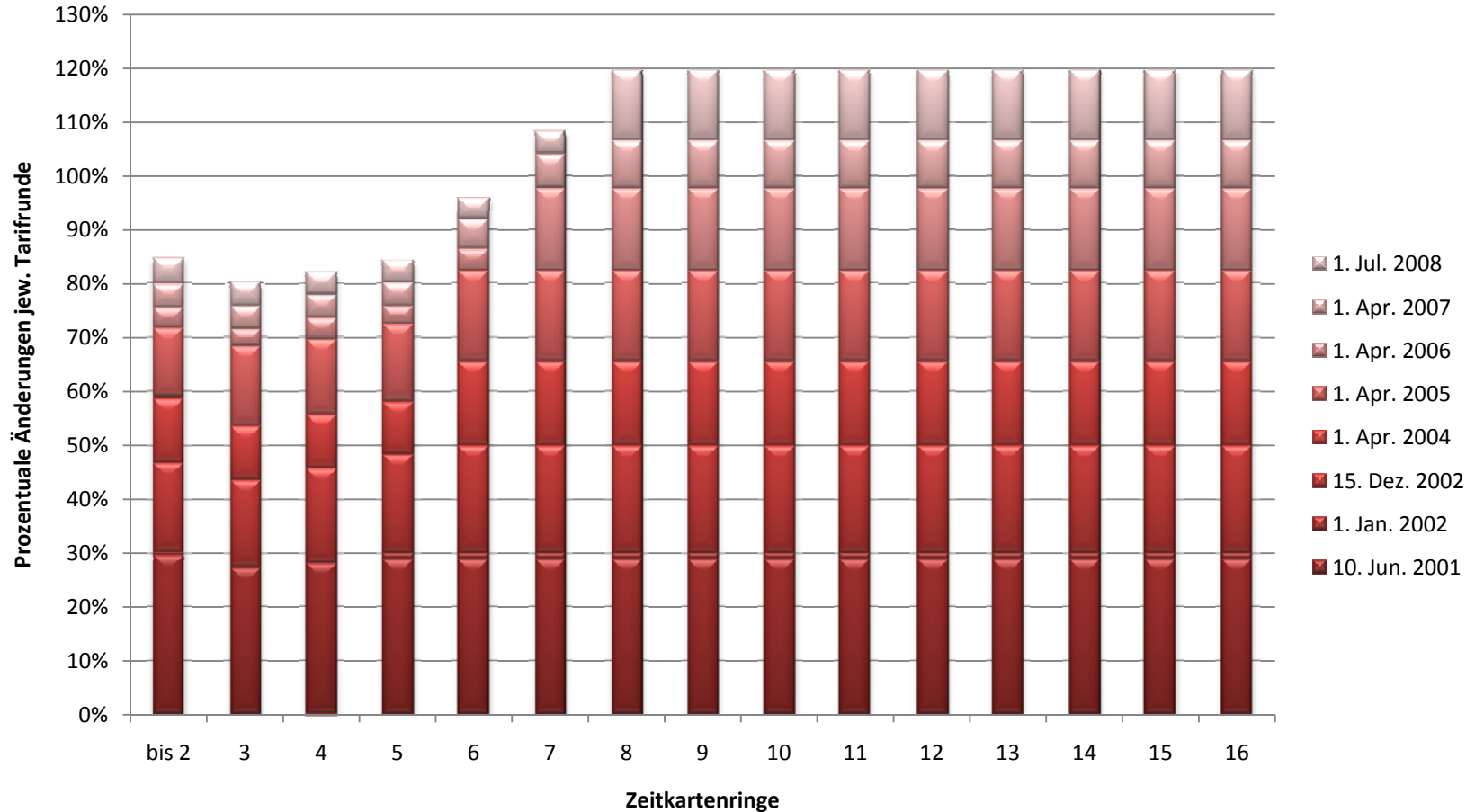
# Vergleich Zeitkartentarife seit 2001: IsarCard nach Ringen jew. Tarifrunde

## Preisentwicklung IsarCard nach Ringen



# Vergleich Zeitkartentarife seit 2001: AT I (unter 15 Jahren) jew. Tarifrunde

## Preisentwicklung MVV AT I nach Ringen



# Vergleich Zeitkartentarife seit 2001: AT II (ab 15 Jahren) jew. Tarifrunde

## Preisentwicklung MVV AT II nach Ringen

